

# SISTEMA DE DETECCIÓN DE INTRUSIÓN DE PERÍMETRO

## CPNI-APROBADO

EMPALIZADA DE 3 METROS DE ALTO  
CON MALLA SOLDADA Y CON O SIN  
ALAMBRADA DE PUAS EN ESPIRAL

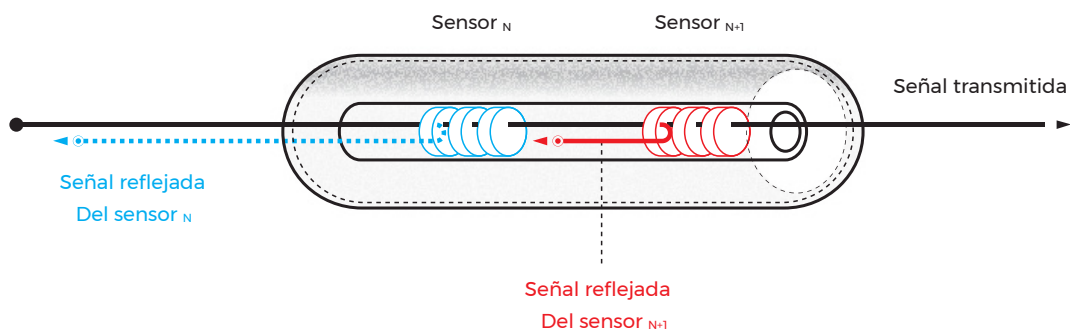
## PIDS montado en cerca

El sistema de detección de intrusión de perímetro AgilFence de ST Electronics es una solución diseñada y desarrollada en Singapur para la seguridad de cercas, que ofrece una detección fiable y de alta precisión a la vez que mantiene un bajo porcentaje de falsas alarmas en el entorno real.

### Cómo funciona

Estos sensores de fibra muy sensibles pueden detectar las más mínimas perturbaciones en el perímetro físico a la vez que mantienen un bajo porcentaje de falsas alarmas en varios escenarios. Estos sensores cuentan con funciones únicas en condiciones normales, donde cada uno refleja un patrón específico de nuevo en el sistema. Cualquier tipo de intrusión afectará el estado estable y cambiará el patrón que se refleja de nuevo en el sistema, lo que activará una alerta por intrusión.

### Sensor de fibra específico



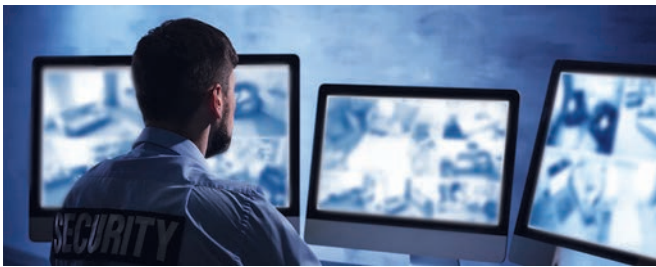
## Concepto operativo



Un intruso intenta romper el perímetro cortando o escalando la cerca. Cuando se altera el panel de la cerca, se activará una alerta en el centro de operaciones.



El CCTV más cercano estratégicamente ubicado en el perímetro se activa automáticamente para verificar la intrusión con precisión milimétrica.



El equipo de respuesta de seguridad se activa y envía rápidamente a las ubicaciones exactas de intrusión.



Se detiene al intruso antes de que provoque algún daño. Todo el proceso es monitoreado por el centro de operaciones

## Especificaciones de rendimiento

Probabilidad de detección	$\geq 95\%$
Exactitud de detección	$\pm 5 m$
Resolución de detección	20 m
Porcentaje de falsas alarmas (promedio)	$\leq 3$ por día por kilómetro en un entorno real
Resistente al fracaso	Detecta la manipulación y no se puede cortar. El cable puede soportar múltiples cortes mientras continúa funcionando

## Especificaciones técnicas

Tecnología	Cable de fibra óptica integrado con sensores de fibra específicos
Consumo de energía	<ul style="list-style-type: none"><li>• Unidad de detección: 45 W típico (4 canales, 8 canales, 16 canales)</li><li>• Unidad de procesamiento de señal: 460 W</li><li>• No se necesita energía externa</li></ul>
Especificaciones medioambientales	<ul style="list-style-type: none"><li>• Cable de sensor blindado y resistente a los rayos UV</li><li>• Sujetacables resistente a los rayos UV</li><li>• La unidad de detección y la unidad de procesamiento de señal funcionan en una sala con aire acondicionado</li></ul>
Vida útil del producto	<ul style="list-style-type: none"><li>• 10 años</li><li>• Se encuentra disponible un completo programa de garantía y opción de extensión</li></ul>
Integración	Se integra con redes ISMS y CCTV nuevas/existentes

### ST Electronics

1 Ang Mo Kio Electronics Park Road  
#06-02, ST Engineering Hub,  
Singapore 567710

Tel: (+65) 6521 7888  
Fax: (+65) 6521 7333  
Email: [agilfence@stee.stengg.com](mailto:agilfence@stee.stengg.com)

[www.agilfence.com](http://www.agilfence.com)

